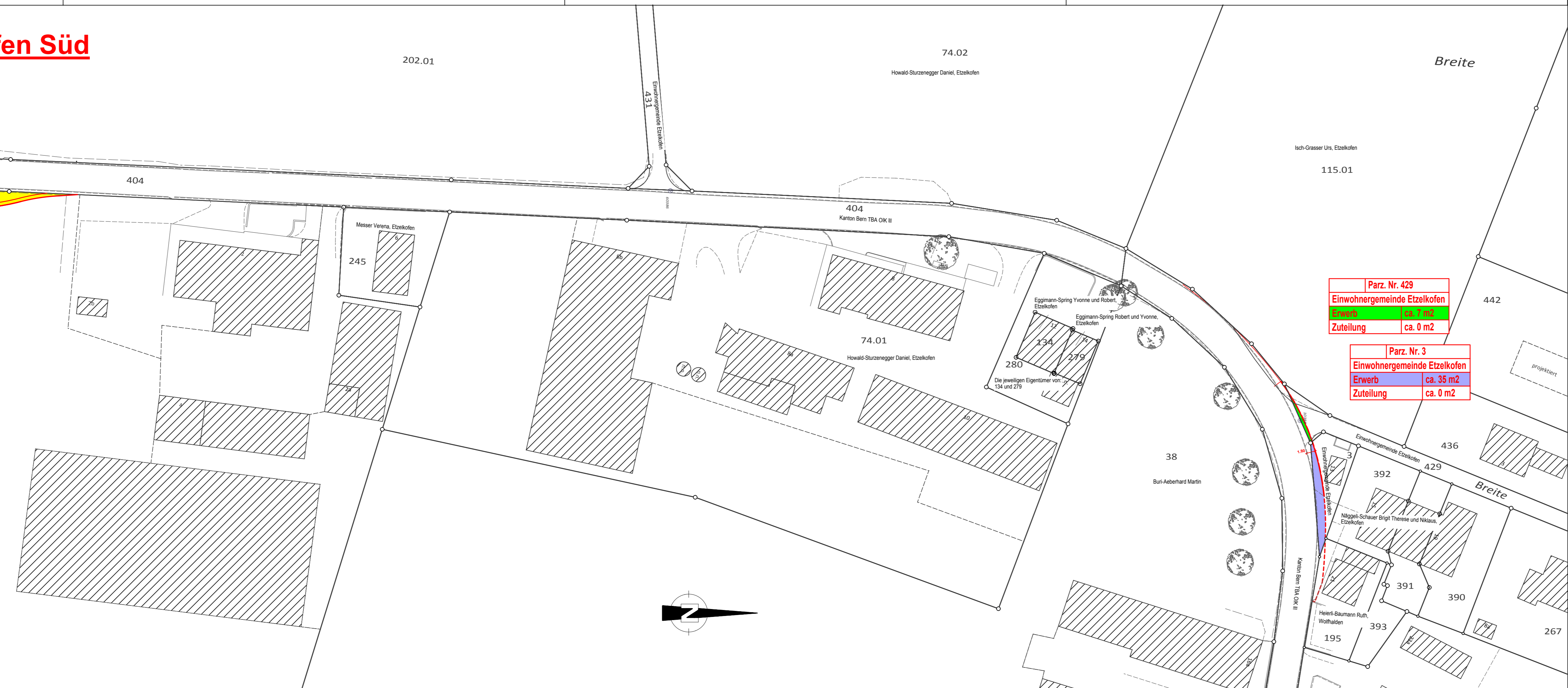


Pförtner Etzelkofen Süd

202.01 Messer Hans, Etzelkofen	
von Zuzwil	
404	
201 Messer Hans, Etzelkofen	

Parz. Nr. 201	
Messer Hans, Etzelkofen	
Erwerb	ca. 105 m ²
Zuteilung	ca. 0 m ²

Landerwerksverzeichnis (ca. Flächen / definitive Flächen nach Ausführung durch Geometer)				
Parz. Nr.	Eigentümer	Erwerb	Zuteilung	Total Erwerb
201	Messer Hans, Etzelkofen	ca. 105 m ²	0 m ²	ca. 105 m ²
429	Einwohnergemeinde Etzelkofen	ca. 7 m ²	0 m ²	ca. 7 m ²
3	Einwohnergemeinde Etzelkofen	ca. 35 m ²	0 m ²	ca. 35 m ²
151	Peter-Leiser Vreni und Franz, Etzelkofen	ca. 65 m ²	0 m ²	ca. 65 m ²
421	Einwohnergemeinde Etzelkofen	ca. 2 m ²	0 m ²	ca. 2 m ²
114	Isch-Grasser Urs, Etzelkofen	ca. 12 m ²	0 m ²	ca. 12 m ²
232	Kaufmann-Hosmann Heinz, Etzelkofen	ca. 12 m ²	0 m ²	ca. 12 m ²
176	Schnyder Walter, Balm b. Messen	ca. 16 m ²	0 m ²	ca. 16 m ²
111	Ami-Rätz Willy, Etzelkofen	ca. 105 m ²	0 m ²	ca. 105 m ²
				359 m²



Parz. Nr. 429	
Einwohnergemeinde Etzelkofen	
Erwerb	ca. 7 m ²
Zuteilung	ca. 0 m ²

Parz. Nr. 3	
Einwohnergemeinde Etzelkofen	
Erwerb	ca. 35 m ²
Zuteilung	ca. 0 m ²

Oberingenieurkreis III
Tiefbauamt
des Kantons Bern

Ile arrondissement
d'ingénieur en chef
Office des ponts et
chaussées
du canton de Berne

Strassenplan Dokument 7			
Strassen-Nr.	Kantonsstrasse Nr. 1301 / 1344	Revidiert	
Strassenzug	Zuzwil - Mülchi / Etzelkofen - Brunnenthal	Projekt-Nr.	10176
Gemeinde	Etzelkofen	Plan-Nr.	315
Projekt vom	11. Juli 2011	Format	30 x 105

Landerwerksplan 1:500

Verkehrsberuhigung und Gehweg im Dorf



Abschnitt Süd

Projektverfasser
RSW AG
Bauingenieurwesen
Rosengasse 35
3250 Lyss
Tel. 032 387 79 40
info@geobueroen.ch

Plangenehmigung
Verkehrsteiner
Hardeggerstrasse 12
3008 Bern
Tel. 031 372 70 90
info@verkehrsteiner.ch